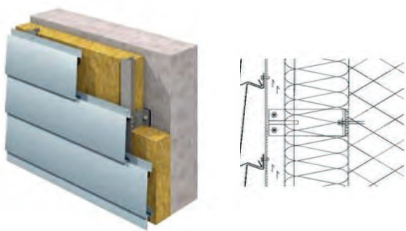


DOGHE A SBALZO

L'aspetto "a squame" privo di commessura delle "doghe a sbalzo", costituisce una soluzione di rivestimento originale. L'incidenza della luce sulla particolare geometria del profilo crea interessanti alternanze di ombre-luci. Sulla base di una dettagliata progettazione vengono prefabbricate le doghe in modo tale da consentire un montaggio facile ed economico.

- Simile ad un rivestimento ligneo con accostamenti a sbalzo
- Disponibile con differenti interassi
- Assenza di manutenzione, privo di laccature
- Finiture prepatinate + color line



DOGHE AD INCASTRO

Il particolare vantaggio delle doghe ad incastro consiste nella possibilità di poter scegliere sia l'interasse, variabile tra 200-333 mm, che la larghezza della commessura da 0-30 mm. Questa facoltà di scelta collegata alla flessibilità dell'orientamento delle doghe nella posa (verticale, orizzontale, obliqua) offre ampie possibilità per la progettazione. Corpi di svariate forme possono essere rivestiti in modo ottimale; p.e. nelle ristrutturazioni si possono realizzare in brevi tempi soluzioni di lunga durata e di elevata qualità.

- Sistema a doghe con possibilità di diversi effetti ottici
- Disponibile con diverse larghezze di fughe e interassi
- Finiture prepatinate + color line
- Prodotto certificato ecosostenibile

